



SÜRDÜRÜLEBİLİRLİK RAPORU

01.01.2024- 31.12.2024



SÜRDÜRÜLEBİLİRLİK RAPORU

BÜYÜK PARİS HOTEL olarak yayınladığımız sürdürülebilirlik raporunda çevresel ve sosyal alanda yaptığımız çalışmaları ve geleceğe yönelik hedeflerimizi paylaşmak istiyoruz.

Sürdürülebilir Turizm odaklı gelişme ve büyüme hedeflerine gönülden bağlıyız. Yasal uyumun bir adım önüne geçerek yaptığımız işlerde kalite, çevre, gıda güvenliği, enerji, iş ve işçi sağlığı güvenliği konularında uluslararası standartlara erişmek için gayret içerisindeyiz.

Tüm paydaşlarımızla kalıcı ve samimi ilişkiler kurmaya özen göstererek toplumsal duyarlılığı göz önünde bulunduruyoruz. Sürdürülebilirlik risklerini etkin biçimde yönetilmesi ve sürdürülebilir büyümenin uzun vadeli stratejilerle sağlanmasına odaklanıyoruz.

Sürdürülebilirlik Raporumuz 2024 dönemi verilerini içermektedir.



HAKKIMIZDA

Hotel Büyük Paris, Kapalı Çarşı ve Sultanahmet Camii hedeflerine sadece 5 dakikalık sürüş mesafesinde olmanızı sağlar.

Bir şeyler atıştırmak isteyen misafirler kahve dükkânı/kafe olanağından yararlanabilir ve günün sonunda barda/dinlenme salonunda bir şeyler içebilir.

Aya Sofya ve Sultanahmet Meydanı sadece 5 dakikalık sürüş mesafesindedir. Toplu taşıma yakındadır. Laleli-Üniversite İstasyonu 4 dakikalık ve Aksaray Tramvay İstasyonu 5 dakikalık yürüme mesafesinde bulunur.

76 oda ve 152 yatak kapasitesiyle hizmet vermektedir.



HİZMETLERİMİZ

7/24 Resepsiyon
Restaurant
Kahvaltı
Concierge
Oda Servisi
Emanet Kasası
Valiz Dolabı
Transfer
Çalışma Alanı
Kuru Temizleme
Kablosuz İnternet Bağlantısı



ODALARIMIZDA

LCD Tv
Klima
Saç Kurutma Makinesi
Telefon
Mini Buzdolabı
Kasa
Havlu
Şampuan
Duş Jeli
El Sabunu
Terlik
Şehir Manzaralı



ENGELLİ ERİŞİMİ

İşletmemiz fiziki durumundan dolayı tekerlekli sandalye kullanan engelli bireylerin erişimi için uygun değildir.



FATİH HAKKINDA

Fatih, tarihî yarımada (Suriçi) olarak da bilinen, İstanbul şehrinin kurulup geliştiği bölgenin tamamını kaplayan ve şu anda İstanbul'un merkez ilçesidir. Valilik, büyükşehir belediye başkanlığı, emniyet müdürlüğü ve şehrin vergi dairesi gibi kurumların yer alıyor olması sebebiyle İstanbul'un merkezi sayılır. Güneybatıdan Zeytinburnu, kuzeybatıdan Eyüpsultan ilçeleri; kuzeyden Haliç, doğudan İstanbul Boğazı ve güneyden Marmara Denizi ile çevrilidir.

Fatih Sultan Mehmet fethin onuncu yılında yıktığı Havariyun Kilisesi'nin yerine kendi adıyla anılan büyük bir külliye yaptırdı. Fatih Külliyesi'nin çevresinde zamanla bir Müslüman mahallesi ortaya çıktı. Külliyenin adıyla anılmaya başlayan bu mahalle hızla klasik bir Osmanlı-Türk şehri halini almış, Fatih semtine ve ilçesine adını vermiştir.



POLİTİKALARIMIZ

SÜRDÜRÜLEBİLİRLİK

Sürdürülebilir kalkınma için başarılı bir işletmenin ve kurumsal sorumluluğun yakından ilişkili olduğuna kesinlikle inanmaktayız. Müşterilerin, ekip üyelerinin, çevrenin, yerel toplulukların ve tüm paydaşlarımızın faaliyetlerimizi anlamasını ve bundan faydalanmasını sağlamak için işletmemizin her unsurunda kurumsal sürdürülebilirlik sağlamayı amaçlıyoruz.

- Enerji ve doğal kaynak kullanımını etkin yönetmek,
- Kullandığımız malzeme ve ürünlerin çevresel etkilerini en aza indirmek,
- Doğal ve kültürel mirası korumak,
- Din, mezhep, dil, ırk, renk, cinsiyet, medeni hal, siyasi düşünce, yaş, fiziksel engel ve benzeri nedenlerle ayırım gözetmeksizin eşitlik sağlamak,
- Bölgemizin kalkınması ve toplumun refah seviyesinin artması için projelere destek vermek,
- Sürdürülebilir kalkınma ile uyumlu şirketlerden satın alma gerçekleştirmek,
- Yerel halkın istihdamını artırmak,
- Faaliyetlerimizle ilgili yasal sorumluluklara uymak,

POLİTİKALARIMIZ

SATIN ALMA

- Yürürlükteki yasa ve yönetmeliklerine uyan hammadde tedarikçilerinin seçilmesi,
- Tedarikçilerden çevreyi gözetmelerinin, çevresel ayak izlerini en aza indirmek ve atıklarını düzgün bir şekilde yönetmek için önlem almalarının, atık gömmekten mümkün olduğunca kaçınıp toprağı, havayı veya suyu isteyerek kirletmemelerinin talep edilmesi,
- Çalışanlarına güvenli bir çalışma ortamı sağlayan tedarikçilerin seçilerek tüm yönetmeliklere uymak zorunda olan fason imalatçılara ve yerinde hizmet sağlayıcılarına odaklanması,
- İş ahlakı yüksek, her türlü yolsuzluğu önleyen, adil rekabet eden ve başkalarının fikri mülkiyet haklarına saygı gösteren tedarikçilerin seçilmesi,
- ISO 9001, ISO 14001 gibi ISO Standartlarına, Birleşmiş Milletler Küresel İlkeler Sözleşmesi'nin 10 İlkesine uyan tedarikçilerin tercih edilmesi.

POLİTİKALARIMIZ

ÇEVRE KORUMA VE ATIK YÖNETİMİ

Çevre ve atık yönetimi konusunda gerekli olan prosedürleri uygulamayı, koşulların sağlanmasını ve gerekli kaynakların temin edilmesini hedef ve ilke olarak benimsemekteyiz. Kurumumuz yerine getirdiği tüm faaliyetlerin çevrenin korunması açısından riskleri göz önünde bulundurarak kabul edilebilir seviyeye indirmeye gayret gösterir. Sürdürülebilir kaynak kullanımı, geri dönüşüme, su ve hava kalitesine önem verilmesi, iklim değişikliğinin azaltılması ve uyumu ile ekosistemlerin korunmasını içermektedir.

- Yatırım kararları alınırken çevresel kriterler dikkate alınır,
- Tüm faaliyetlerde çevreye olabilecek etkiler dikkate alınır,
- Çevreyi tehdit eden unsurlar belirlenir,
- Malzeme ve ekipman seçilirken çevreye olumsuz etkisi en az olacaklar tercih edilir,
- Çevre bilincini organizasyon kültürünün bir parçası olarak kabul eder,

POLİTİKALARIMIZ

ENERJİ VERİMLİLİĞİ

Faaliyetlerimizin ana eksenine oturttuğumuz sürdürülebilir büyümenin, sürdürülebilir çevre ve enerji ilkelerini yaşattığımız sürece mümkün olduğunun bilincinde olan bir kurum olarak,

- Doğal kaynakları verimli kullanmak,
- Geri dönüşüm ve kazanımı arttırmak,
- Enerji verimliliği olan teknolojileri kullanmak,
- Enerji verimliliği sağlayan ürünleri kullanmak,
- Performansı yüksek tasarımları desteklemek,
- Çevre ve enerjiyle ilgili yasal ve diğer şartlara uymak,
- Çevre ve enerji performansımızı geliştirmek,
- Faaliyetlerimizin olumsuz çevre etkilerini azaltmak için gerekli tedbirleri almak,
- Belirlenen amaç ve hedeflerimizi periyodik olarak gözden geçirmek,

POLİTİKALARIMIZ

KADIN HAKLARI VE CİNSİYET EŞİTLİĞİ

- Kurumumuz işleyişi toplumsal cinsiyet eşitliği bakış açısına göre düzenler.
- Kadınları tek bir kategori olarak algılamaz; çeşitliliği ve farklılıkları hesaba katar.
- Yaş, etnik köken, medeni hal, inanç, mezhep, bedensel yetenek ve cinsiyet kimliğine dayalı ayrımcılıkların karşısındadır.
- Tüm çalışmalarının engelliler dahil tüm kadınlar için erişilebilir olmasına dikkat eder.
- Yayınlarında ve dijital ortamdakiler dahil ürettiği tüm yazılı-sözlü-görüntülü içerikler toplumsal cinsiyete dayalı ayrımcılık, kadın düşmanlığı ve nefret söylemi içeren, cinsiyetçi ve ırkçı dilden uzaktır.
- Çalışmalarında Uluslararası İnsan Hakları Sözleşmelerini anayasal dayanak olarak kabul eder.

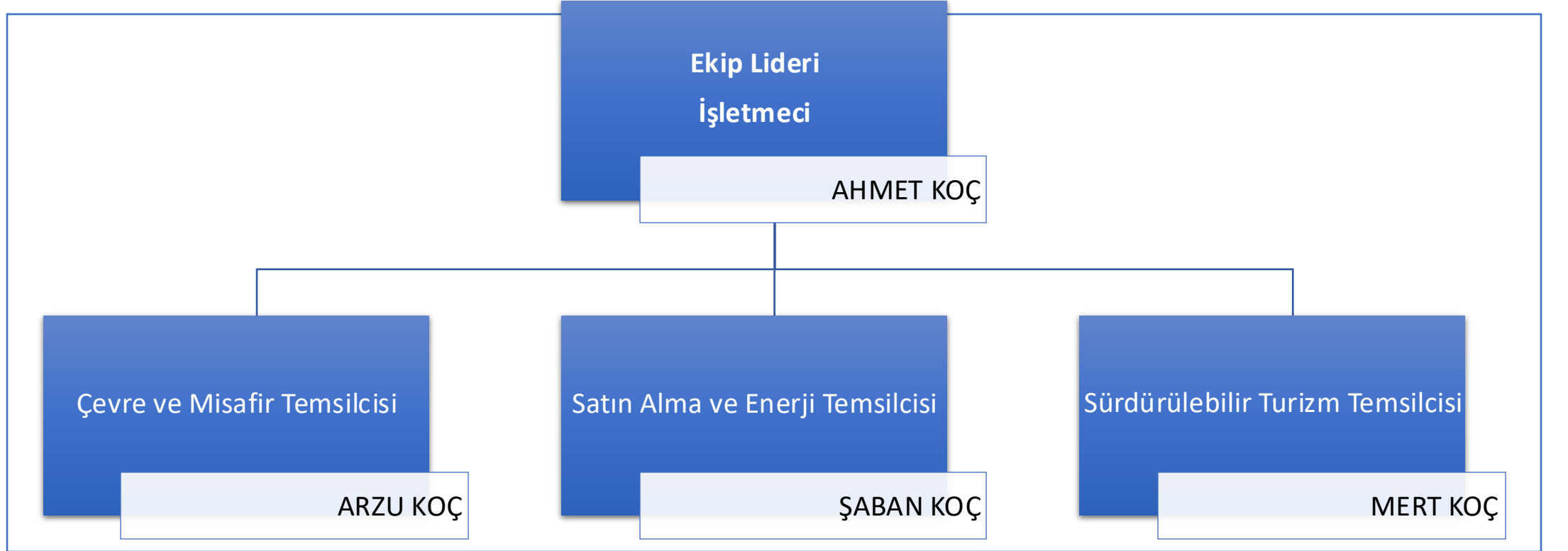
POLİTİKALARIMIZ

ÇOCUK HAKLARI

Çocuk hakları, tüm dünyada çocukların sahip olduğu hakları tanımlayan ve çocukların sahip olduğu hakların korunmasına yönelik atılmış adımlardır. Her çocuk, doğduğu andan itibaren eğitim, sağlık, yaşama, barınma, cinsel ya da psikolojik sömürüye karşı korunma gibi haklara sahiptir. Ayrıca çocuklar, yetişkinler ya da diğer çocuklar karşısında savunmasızdır. Bu nedenle çocuklara bazı hakların verilmesi ve bu hakların korunması, tüm çocuklar için oldukça önemlidir.

- Kendi kurumumuzda çocuk işçi çalıştırılmasına izin vermez ve çözüm ortaklarımızdan da aynı hassasiyeti bekleriz.
- Çocukların katıldıkları aktivitelerde ailelerinin ve personellerimizin gözetimi altında olduklarından emin oluruz.
- Çocuk haklarının korunması konusunda farkındalık yaratmak adına aktiviteler düzenleriz.
- Çocuklar ile ilgili şüpheli eylemlere şahit olduğumuzda öncelikle kurum yönetimine bilgi verir, gerekli görülen durumlarda resmi kuruluşlardan yardım isteriz.

SÜRDÜRÜLEBİLİRLİK YÖNETİM EKİBİ



ÇEVRE DOSTU UYGULAMALAR

Yenilebilir gıda atıkları sokak hayvanlarına mama olarak verilmektedir

Tasarruflu duş başlıkları kullanılmaktadır

Karbon salınımını azaltmak üzere personel seçimlerinde yakın civarda yaşayan yerel halkın istihdam edilmesine önem verilmektedir

Tek kullanımlık kozmetik ürün kullanılmamaktadır

A+ enerji sınıfı elektronik cihazlar kullanılmaktadır

Led aydınlatma oranı %100 seviyesindedir

PERSONEL VE ÇALIŞMA HAYATI

2024 yılında 5 kadın, 15 erkek olmak üzere toplam 20 personelle hizmet vermektedir.

Personeller Sürdürülebilir Turizm,Çevre Atık Yönetimi, Sürdürülebilirlik Politikaları, Biyoçeşitlilik, Çocuk Hakları,Oryantasyon, İlk Yardım, Temel İş Sağlığı Güvenliği ve Hijyen eğitimlerini başarıyla tamamlamış olup iş kanunu hükümlerince gerekli tüm yasal şartlar titizlikle gerçekleştirilmektedir.

2024 Kadın Personel Oranı % 25





TARİHİ, KÜLTÜREL VE DOĞAL ALANLARDA ZİYARET KURALLARI

- ✓ Ziyaret edeceğiniz alanlarda asılı olan kurallara ve görevlilerin uyarılarına uyunuz.
- ✓ Ziyaret edeceğiniz lokasyonun dini ve kültürel hassasiyetlerine göre ziyaretinizi gerçekleştiriniz.
- ✓ Cami, türbe vb. ziyaretlerinizde tesettüre uygun bir kıyafet tercih ediniz, ayakkabı ile girilemeyecek alanlara, ayakkabı ile girmeyiniz.
 - ✓ Çevreyi kirletmeyiniz, ateş yakmayınız.
- ✓ Tarihi binalara ve eserlere yazı yazmayınız ve resim çizmeyiniz
- ✓ Fotoğraf çekilmesinin yasak olduğu yerlerde fotoğraf çekimi yapmayınız.
- ✓ Gezi sırasında toplumun hassasiyetlerini dikkate alınız, başkalarını rahatsız edici davranışlardan kaçınınız.

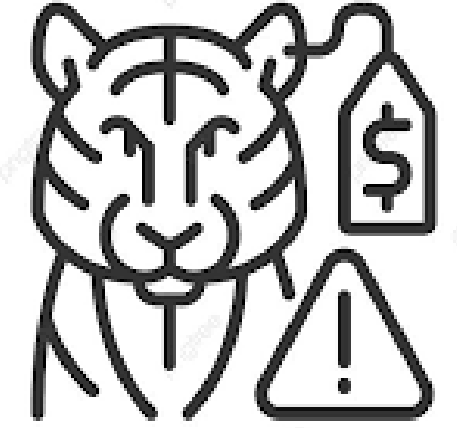


BİYOÇEŞİTLİLİK

Büyük Paris Hotel olarak biyoçeşitliliğimizi koruyarak gelecek nesillere yaşanabilir bir dünya bırakmak için TEMA Vakfına düzenli olarak bağış yapıyoruz.

HAYVAN SAĞLIĞI VE REFAHI

Birleşmiş Milletler Çevre Programı (UNEP) ve INTERPOL raporlarına göre "yaban hayatı kaçakçılığı" yılda 25 milyar dolarlık bir karaborsa değeriyle dünyanın en büyük yasadışı ticaret türü olarak yer almaktadır.



EDITABLE STROKE

**ZİYARET ETTİĞİNİZ LOKASYONLARDA YABAN HAYATI
TÜRLERİNDEN ÜRETİLEN HEDİYELİK EŞYA VE BENZERİ
ÜRÜN ALMAYINIZ**



MİSAFİR MEMNUNİYETİ

Odalarda Sürdürülebilirlik üzerine misafir memnuniyet anketleri konulmuş olup düzenli olarak takip edilerek kayıt altına alınmaktadır.

Anket misafir memnuniyet oranı % 74 gerçekleşmiştir.

**2024 DÖNEMİ GOOLE PUANI 3.7
GERÇEKLEŞMİŞTİR.**

ENERJİ VE SU TASARRUFU

Odalarında ve tesis ortak alanlarında elektrik ve su tasarrufuyla ilgili misafirleri bilgilendirici ve yönlendirici tavsiyeler paylaşarak sürdürülebilirlik uygulamalarını gerçekleştirmektedir.

**2024 DÖNEMİ KİŞİ BAŞI ELEKTRİK TÜKETİM
..... KWH
2024 DÖNEMİ KİŞİ BAŞI SU TÜKETİM
..... M3
GERÇEKLEŞMİŞTİR.**